

Département du Lot

VILLE DE CAHORS

SCHEMA DIRECTEUR D'ASSAINISSEMENT

ZONAGE D'ASSAINISSEMENT DES EAUX USEES

NOM DU DOSSIER :
ZONAGE DU CAHORS.MXD

ECHELLE :
1 / 13 000



SIEGE
 6, Rue Gode
 65289 LYON Cedex 02

Téléphone : 04-72-32-55-00
 Télécopie : 04-78-38-37-89
 E-mail : cabinet.merlin@cabinet-merlin.fr

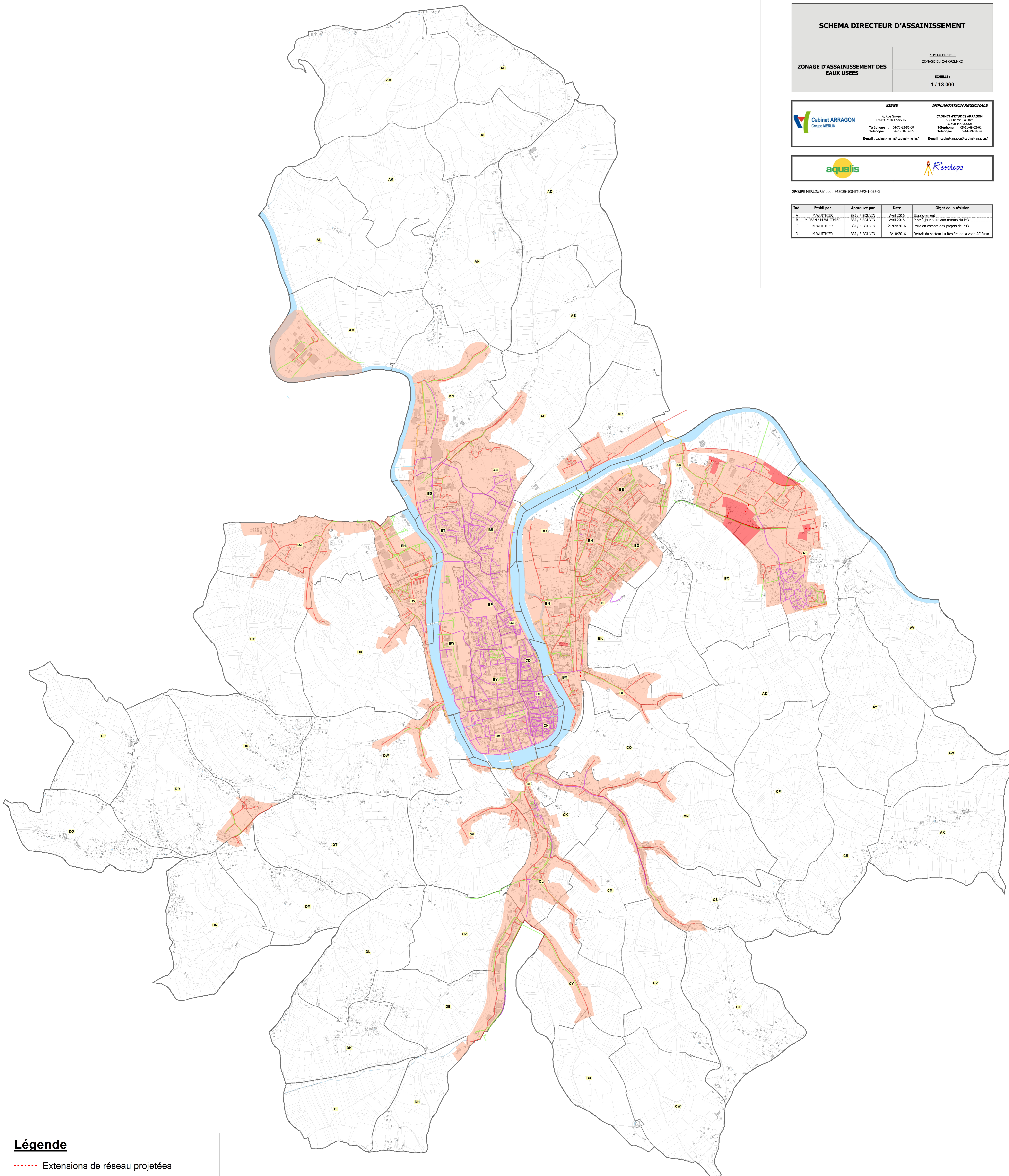
IMPLANTATION REGIONALE

CABINET d'ETUDES ARRAGON
 St. Omer Bâillon
 33 000 TOULOUSE
 Téléphone : 05-61-45-52-52
 Télécopie : 05-61-45-52-52
 E-mail : cabinet.arragon@cabinet-arragon.fr



GRUPE MERLIN/Ref doc : 343035-108-ETU-PO-1-025-D

Ind	Etabli par	Approuvé par	Date	Objet de la révision
A	M WUTHERS	BSJ / F BOUVIN	Avril 2016	Etablissement
B	M BEAN / M WUTHERS	BSJ / F BOUVIN	Avril 2016	Mise à jour suite aux retours du MO
C	M WUTHERS	BSJ / F BOUVIN	21/04/2016	Prise en compte des projets de PPI3
D	M WUTHERS	BSJ / F BOUVIN	13/10/2016	Retrait du secteur La Rosière de la zone AC futur



Légende

- Extensions de réseau projetées
- Zone en assainissement collectif projetées
- Zone en assainissement collectif
- Zone en assainissement non collectif

réseau

- Collecteur de déverse
- Réseau stricte d'eau pluviale
- Réseau stricte d'eau usée
- Fossé
- Réseau d'assainissement refoulé
- Réseau unitaire d'assainissement